

2026年  
1月1日より  
新規

# お得にゴルフをお楽しみ下さい。 友の会会員募集中

TBC 太陽クラブ

各会員ともご入会から  
1年間有効

## 一般会員

年会費：10,000 円  
(継続の際は 7,000 円に割引)

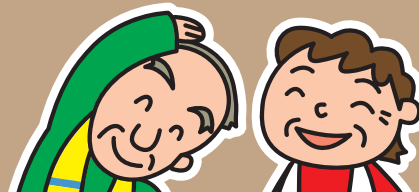
### 特典

- ・いつでもプレーフィーが会員料金になります。
- ・会員専用のポイントカードがあります。
- ・アフター 2 サービスの割引あり。
- ・新規でのご入会のみ、入会日当日の 9H プレーが無料に。

## 特別会員

年会費：4,000 円

### 特典



- ・65 歳以上の方限定会員
  - ・平日の 18H プレーが 2,000 円 (食事別) でご利用いただけます。
- ※ご入会時に年齢の確認ができる証明書をご持参下さい。
- ※土、日、祝日並びにアフター 2 のご利用は適用外となります。

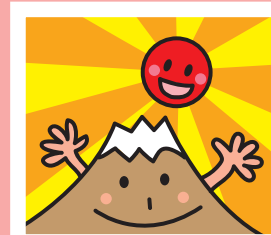
## 早朝&薄暮9H会員

年会費：5,000 円  
(継続の際は 4,000 円に割引)

### 特典

- ・土、日、祝日の早朝ハーフが割引料金でご利用いただけます。
- ・全日薄暮ハーフが割引料金でご利用いただけます。

※早朝、薄暮以外のご利用はビジター扱いとなります。



入会申込書をフロントにご用意しております。お気軽にスタッフまでお声がけ下さい。

●2025 年 12 月 31 日までに入会された方のご継続は従来通りの金額と内容となり変更はありません。

# T B C 太陽クラブ入会申込書

申込日	西暦                      年                      月                      日
申込区分	一般会員・特別会員・早朝&薄暮 9H 会員・Jr 会員・法人会員
入会区分	新 規      ・      継 続      （前回会員番号                      ）
ご案内（会報・更新 DM）	希望する（0）      ・      希望しない（1）
フリガナ	
申込者氏名	
住所	〒 _____
生年月日	西暦                      年                      月                      日
電話番号（自宅）	
電話番号（携帯）	
企業名 ※法人の場合	

※上記個人情報については、当クラブ以外で使用することはありません。

※以下ゴルフ場使用欄

会員番号	2 0      —      —                      有効期限
入会金金額	
担当者	